



# Gemeinde Nußloch

## Parkraumkonzept

Bürgerveranstaltung am 10.04.2024





# Agenda

- Begrüßung
- Rückblick bisheriger Ergebnisse
- Stellplatzbilanzen
- Parkraumbewirtschaftung
- Diskussion im Plenum
- Gallery-Walk



# Klimaschutz

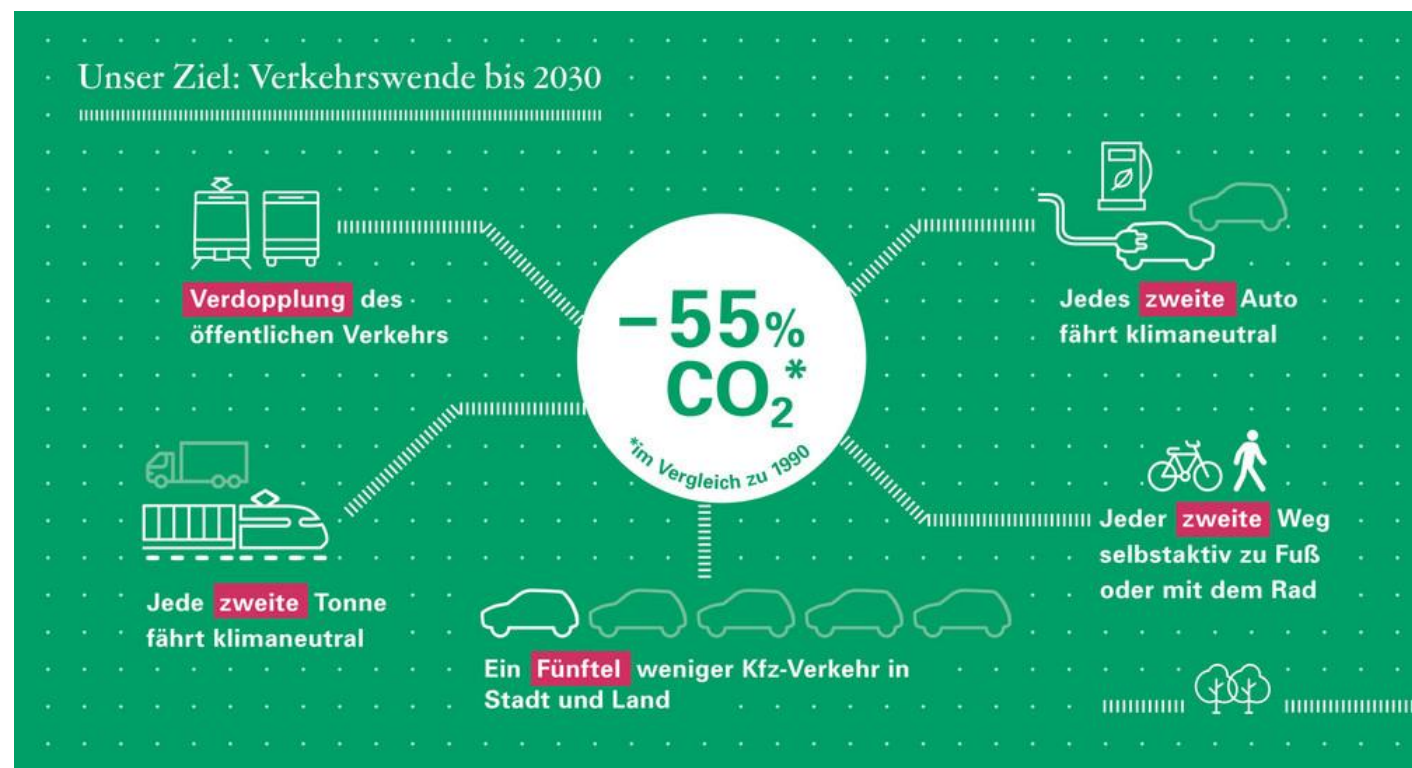
## E Klima 2022

### Empfehlungen

zur Anwendung und Weiterentwicklung  
von FGSV-Veröffentlichungen  
im Bereich Verkehr  
zur Erreichung von Klimaschutzzielen






Klimarelevante Vorgaben, Standards und  
Handlungsoptionen zur Berücksichtigung  
bei der Planung, dem Entwurf und dem Betrieb  
von Verkehrsangeboten und Verkehrsanlagen

Ausgabe 2022





# Parkraumkonzept

- 
**Parkraumplanung und -gestaltung**  
 Reduzierung von Stellplätzen, Verlagerung in private Flächen, Quartiersgaragen
- 
**Nutzung der gewonnen Freifläche**  
 Für neue Mobilitätsformen, Grün- und Spielflächen
- 
**Kommunale Steuerungsmöglichkeiten**  
 Kommunale Verkehrskonzepte, Schaffung von Benutzervorteilen
- 
**Parkraumbewirtschaftung**  
 Angemessene Bepreisung, begrenzte Parkdauer
- 
**Parkraumüberwachung**  
 Kontrolldruck, Niveau der Bußgelder

**PLATZGEWINN  
FÜRS KLIMA**

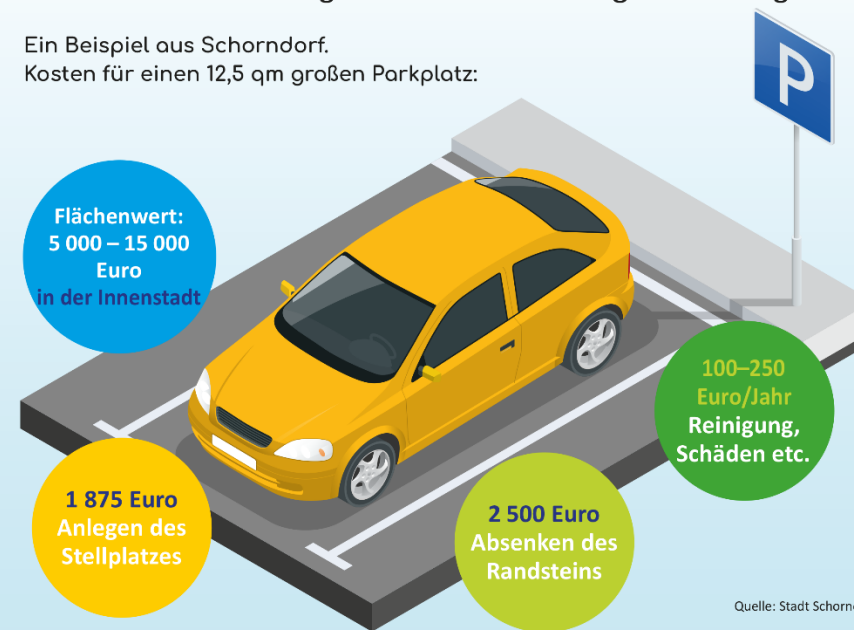
Eine Initiative vom  

**Kompetenznetz  
KLIMA MOBIL**

## Parkplätze sind teuer

Kostendeckende Parkgebühren sind daher gerechtfertigt.

Ein Beispiel aus Schorndorf.  
 Kosten für einen 12,5 qm großen Parkplatz:



Gefördert durch:



aufgrund eines Beschlusses  
des Deutschen Bundestages



# Parkraumkonzept

- Konzept für gesamtes Gemeindegebiet
- Reduzierung des MIV zum Erreichen der Klimaschutzziele
- Entlastung der öffentlichen Räume
- Freihaltung von Gehwegen für Fußgänger
- Freihalten der Sicht an und auf Querungsstellen
- Parkraummanagement durch Bewirtschaftung
- Integration von Angeboten für E-Ladesäulen und Carsharing-Stellplätzen

PLATZGEWINN  
FÜRS KLIMA

Eine Initiative vom  
Kompetenznetz  
KLIMA MOBIL

## Unfallursache Parken

Jeder fünfte Unfall mit Personenschaden bei Radfahrenden und Zufußgehenden hängt mit geparkten Fahrzeugen zusammen.



Quelle: Unfallforschung der Versicherer

Gefördert durch



aufgrund eines Beschlusses  
des Deutschen Bundestages



Baden-Württemberg  
MINISTERIUM FÜR VERKEHR



## Straßenraum – Nutzungskonflikte



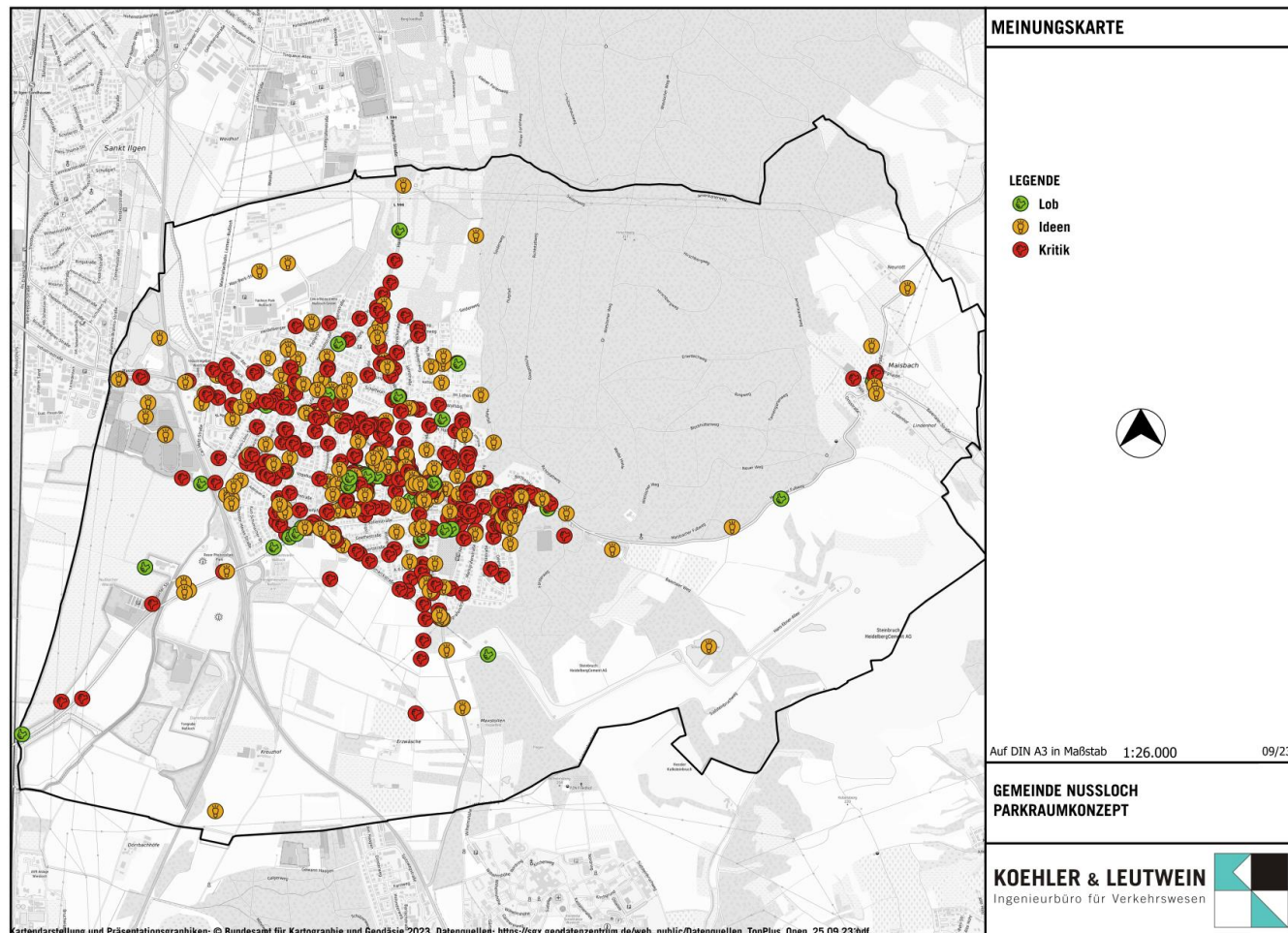
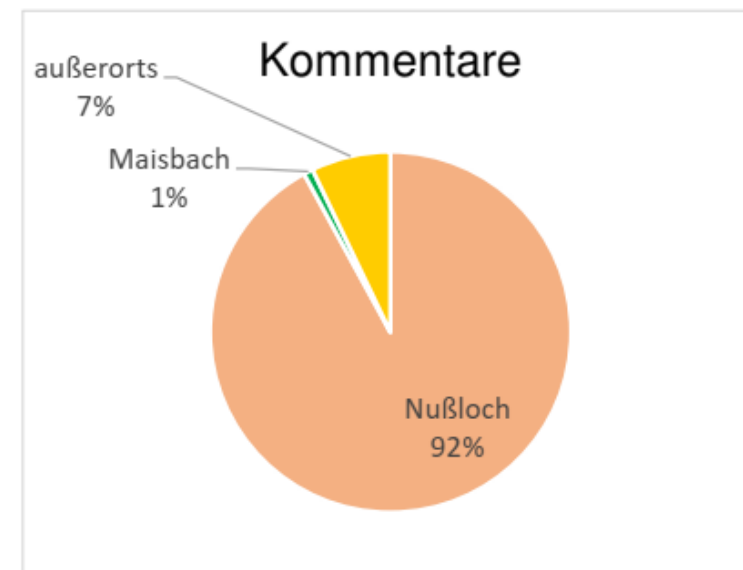
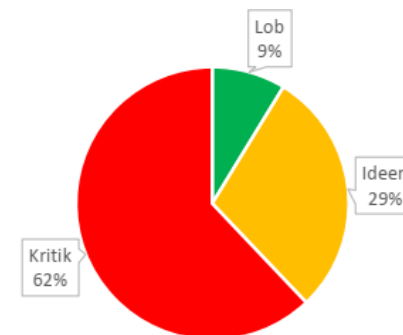
Verfasser unbekannt)



# Meinungskarte

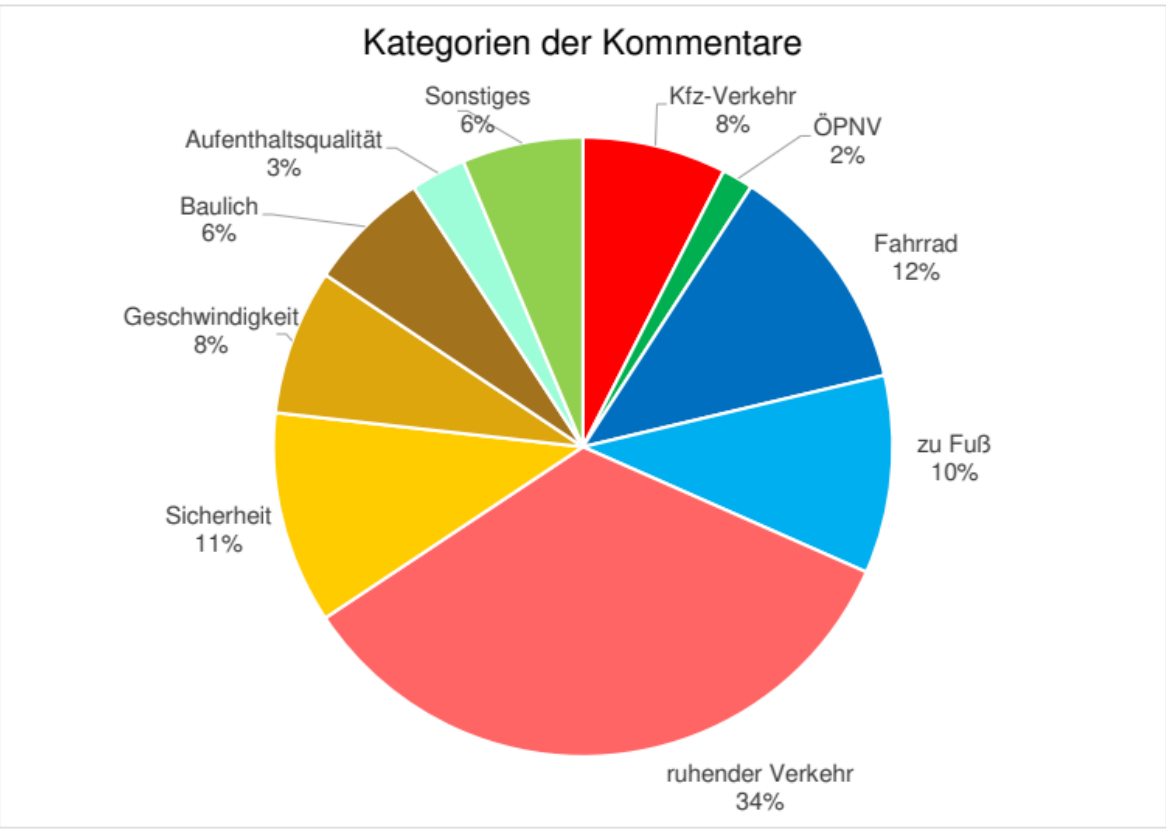
Zeitraum: 01.07.2023 – 31.07.2023

519 Punkte  
1.053 Kommentare  
7.202 Likes  
1.094 Dislikes



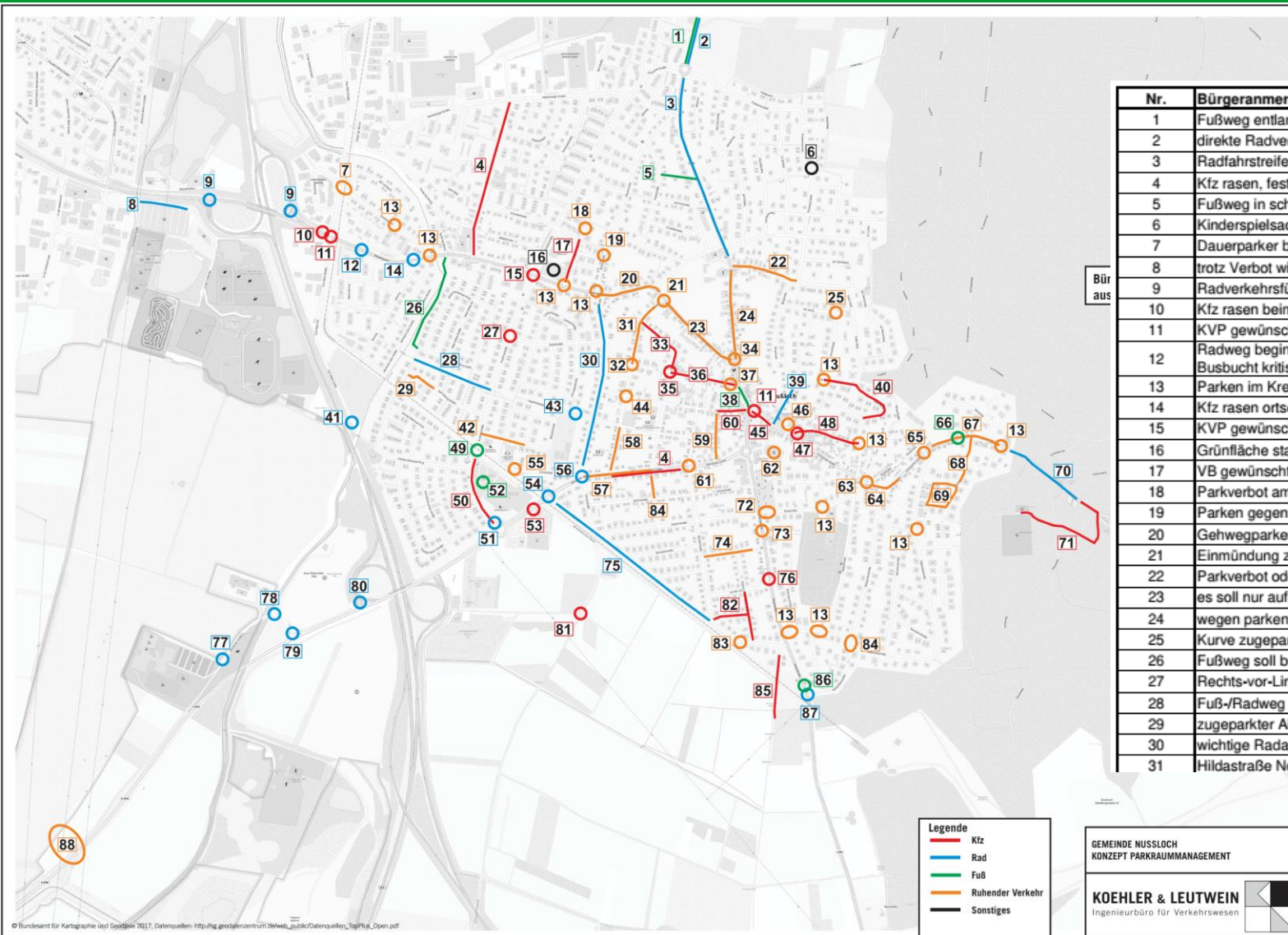


# Meinungskarte





# Bürgeranmerkungen aus der Meinungskarte



Nr.	Bürgeranmerkungen
1	Fußweg entlang der L 594 kritisiert
2	direkte Radverbindung Nußloch - Leimen gewünscht
3	Radfahrstreifen statt Gehwegparken gewünscht, Anwohner behindern durch Parken auf der Straße die Sicht für Fußgänger
4	Kfz rasen, fester Blitzer gewünscht
5	Fußweg in schlechtem Zustand
6	Kinderspielsachen auf der Straße
7	Dauerparker behindern Abbiegen, Haltverbot gewünscht
8	trotz Verbot wird auf der Straße geparkt, gefährdet Radfahrer
9	Radverkehrsführung verbessern, da gefährliche Überquerung mit erschwelter Sicht für Radfahrer
10	Kfz rasen beim Ortseingang, fester Blitzer gewünscht
11	KVP gewünscht
12	Radweg beginnt erst hier, Radschulweg für Kinder nach Sandhausen schlecht, und Hecken ragen auf den Weg. Radwegende bei Busbucht kritisiert
13	Parken im Kreuzungsbereich kritisiert
14	Kfz rasen ortseinwärts, Radverkehr Richtung Walldorf gefährdet. Beidseitiger Radweg gewünscht
15	KVP gewünscht oder LSA anpassen
16	Grünfläche statt Bebauung gewünscht. Bei Bebauung Stellplätze in Form von Tiefgarage gewünscht, oder autoarmes Konzept
17	VB gewünscht wegen Kindergarten
18	Parkverbot am Ende der Sackgasse gewünscht
19	Parken gegenüber Senkrechtstellplätzen behindert Ein- und Ausparken
20	Gehwegparken wird kritisiert und behindert Sicht aus Römerstraße und die Fußgänger
21	Einnündung zugeparkt, oft durch Dauerparker. Anwohnerparken gewünscht
22	Parkverbot oder Stellplatzmarkierungen gewünscht, da enge Straße
23	es soll nur auf einer Seite Parken erlaubt werden, z.B. Umnutzung für einen Schutzstreifen bergauf. Kfz-Verkehr dominiert die Straße
24	wegen parkender Kfz Radfahren gefährlich und eng
25	Kurve zugeparkt durch Transporter, Durchfahrt für Feuerwehr erschwert
26	Fußweg soll besser gepflegt und beleuchtet werden
27	Rechts-vor-Links-Missachtung, bessere Markierung oder Beschilderung gewünscht
28	Fuß-/Radweg in schlechtem Zustand
29	zugeparkter Abschnitt, teilweise durch Wohnmobile
30	wichtige Radachse, aber gefährlich zu fahren wegen rasenden Kfz-Verkehrs und Gehwegparken
31	Hildastraße Nord zugeparkt

Bü  
aus

**Legende**  
— Kfz  
— Rad  
— Fuß  
— Ruhender Verkehr  
— Sonstiges

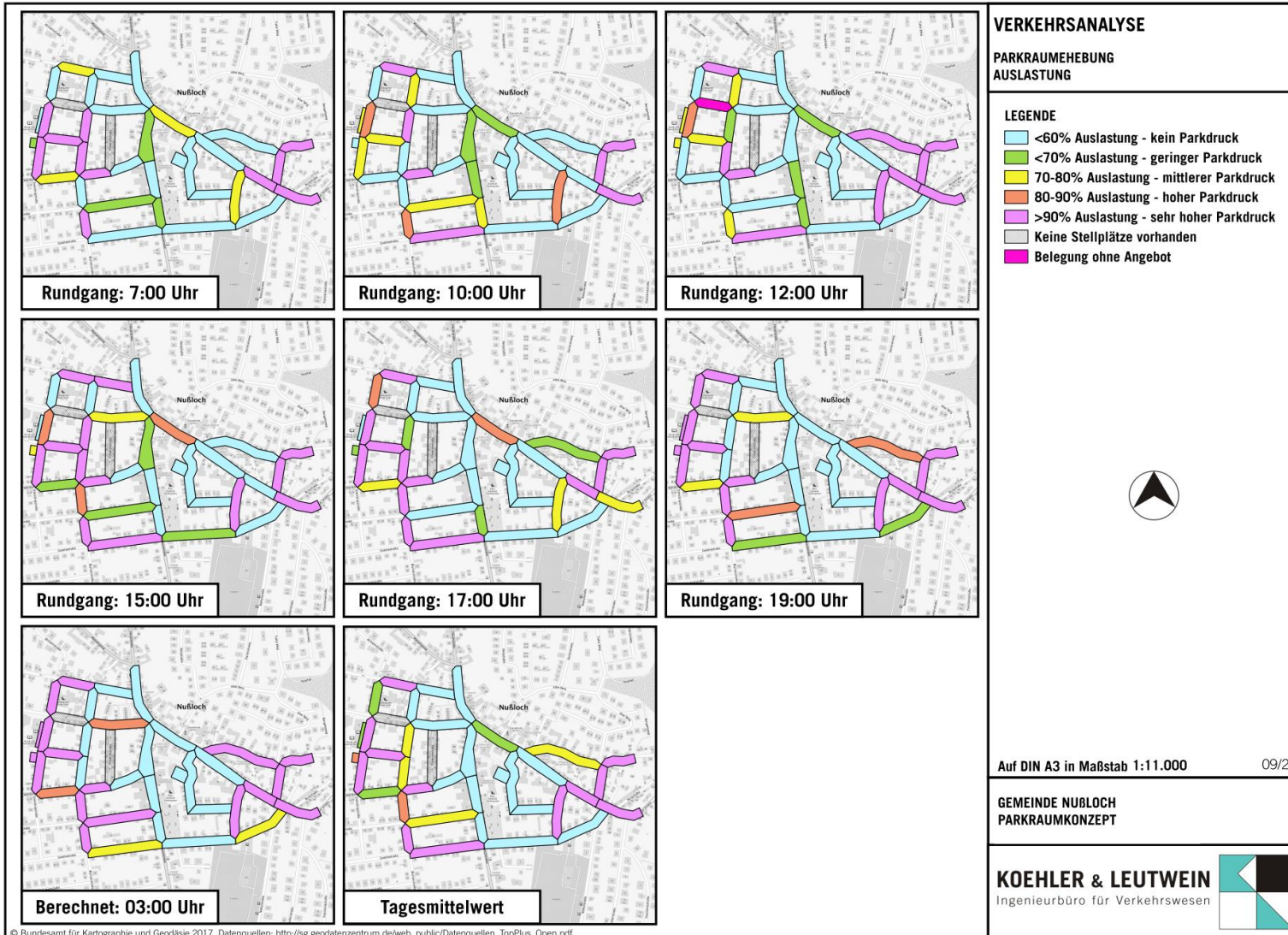
GEMEINDE NUSSLOCH  
KONZEPT PARKRAUMMANAGEMENT

**KOEHLER & LEUTWEIN**  
Ingenieurbüro für Verkehrsweisen





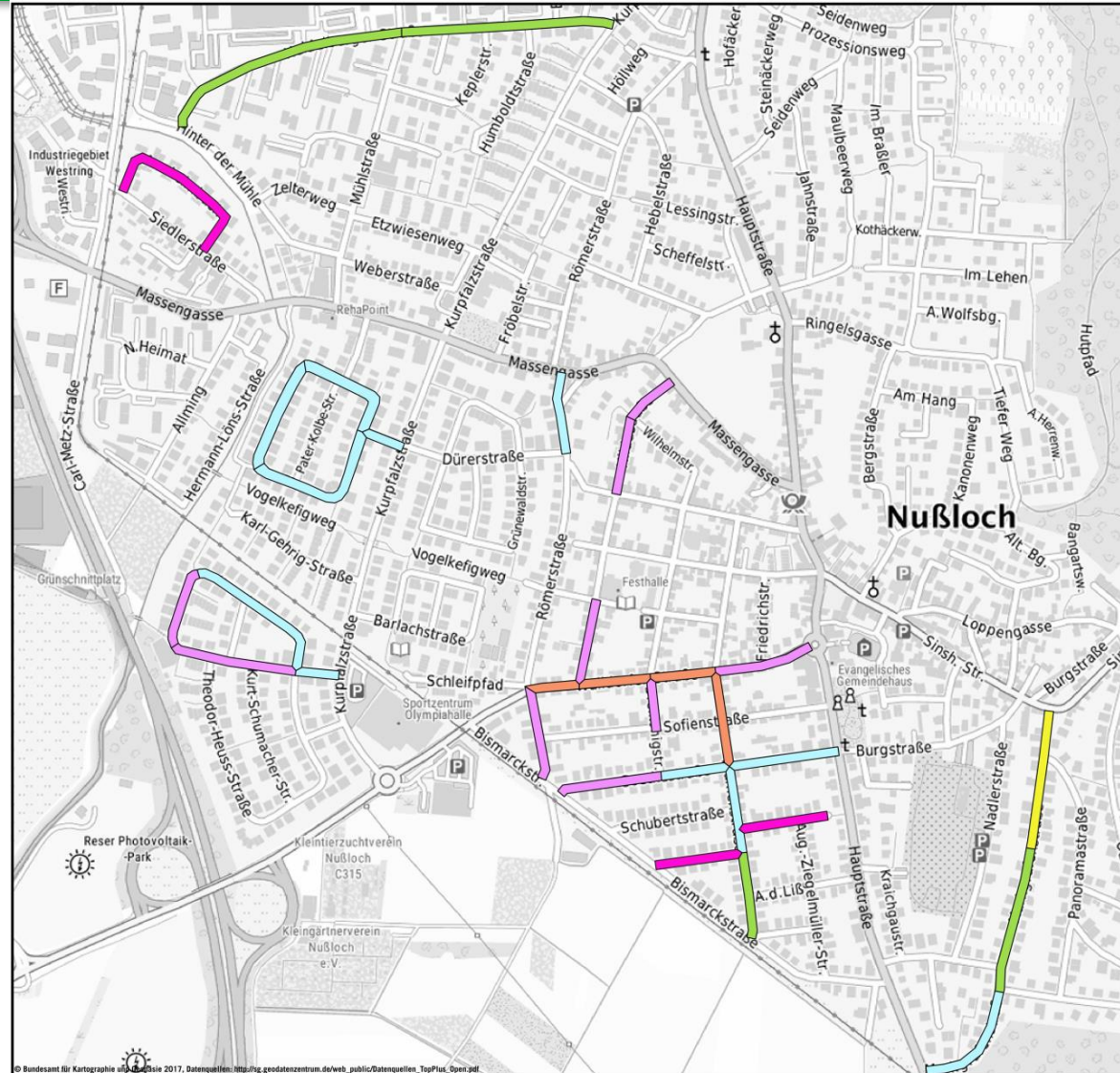
# Parkraumerhebungen – Auslastung am 23.03.2023





# Parkraumerhebung – 10 Beispielstraßen am 09.10.2023

- Erhebung der Auslastung in einem Rundgang um 17 Uhr
- Erfassung der Gehweg- und Straßenbreiten
- Entwurf von Parkraummarkierungen und Haltverboten zum Unterbinden von Gehwegparken



**VERKEHRSANALYSE**  
Parkraumerhebung  
Rundgang 17 Uhr  
Am 09.10.2023

**LEGENDE**  
Auslastung  
 <60% Auslastung - kein Parkdruck  
 <70% Auslastung - geringer Parkdruck  
 70-80% Auslastung - mittlerer Parkdruck  
 80-90% Auslastung - hoher Parkdruck  
 >90% Auslastung - sehr hoher Parkdruck  
 Keine Stellplätze vorhanden  
 Belegung ohne Angebot

Auf DIN A3 in Maßstab 1:8.500 10/2023

GEMEINDE NUßLOCH  
VERKEHRSUNTERSUCHUNG

**KOEHLER & LEUTWEIN**  
Ingenieurbüro für Verkehrswesen



## ruhender Verkehr – Voraussetzungen

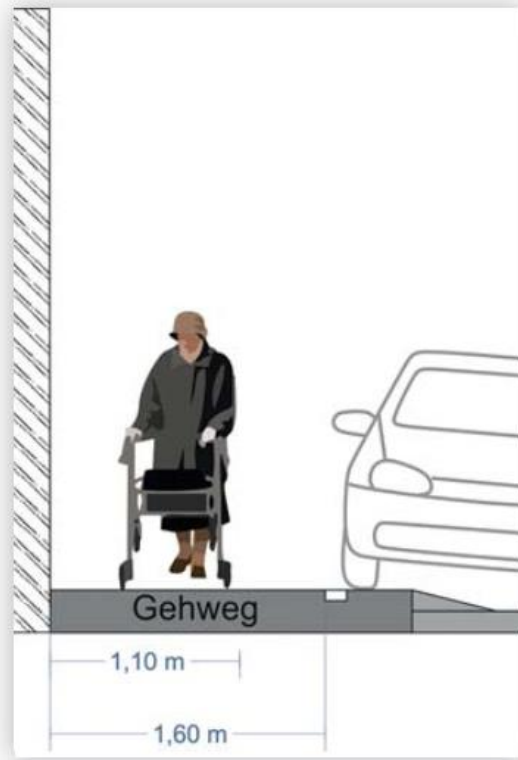
- Gehwegparken nach StVO grundsätzlich verboten (Flächen für Fußgänger)
- Unzulässig, Gehwege durch eine Freigabe für Parkflächen schmaler als 1,60 m zu machen
- Bei Gehwegen  $\geq 2,10$  m und hohem Parkdruck könnte Gehwegparken legalisiert werden
- Fahrbahnbreiten  $< 5,10$  m: kein Parken möglich – 3,05m / 3,10m Rettungswege
- Häufig Gehwegparken trotz ausreichender Straßenbreiten
  - Lösung: Stellplatzmarkierungen, da sie ruhenden Verkehr ordnen
- Voraussetzungen Bewohnerparken:
  - Erheblicher Parkraumangel
    - Keine ausreichenden fußläufig erreichbaren Parkmöglichkeiten für Quartiersbewohner
    - Regelmäßige Auslastung von  $\geq 80$  % auf Basis tatsächlicher Betrachtung
  - Maximale Ausdehnung 1000 m, ggf. Aufteilen in mehrere Bereiche



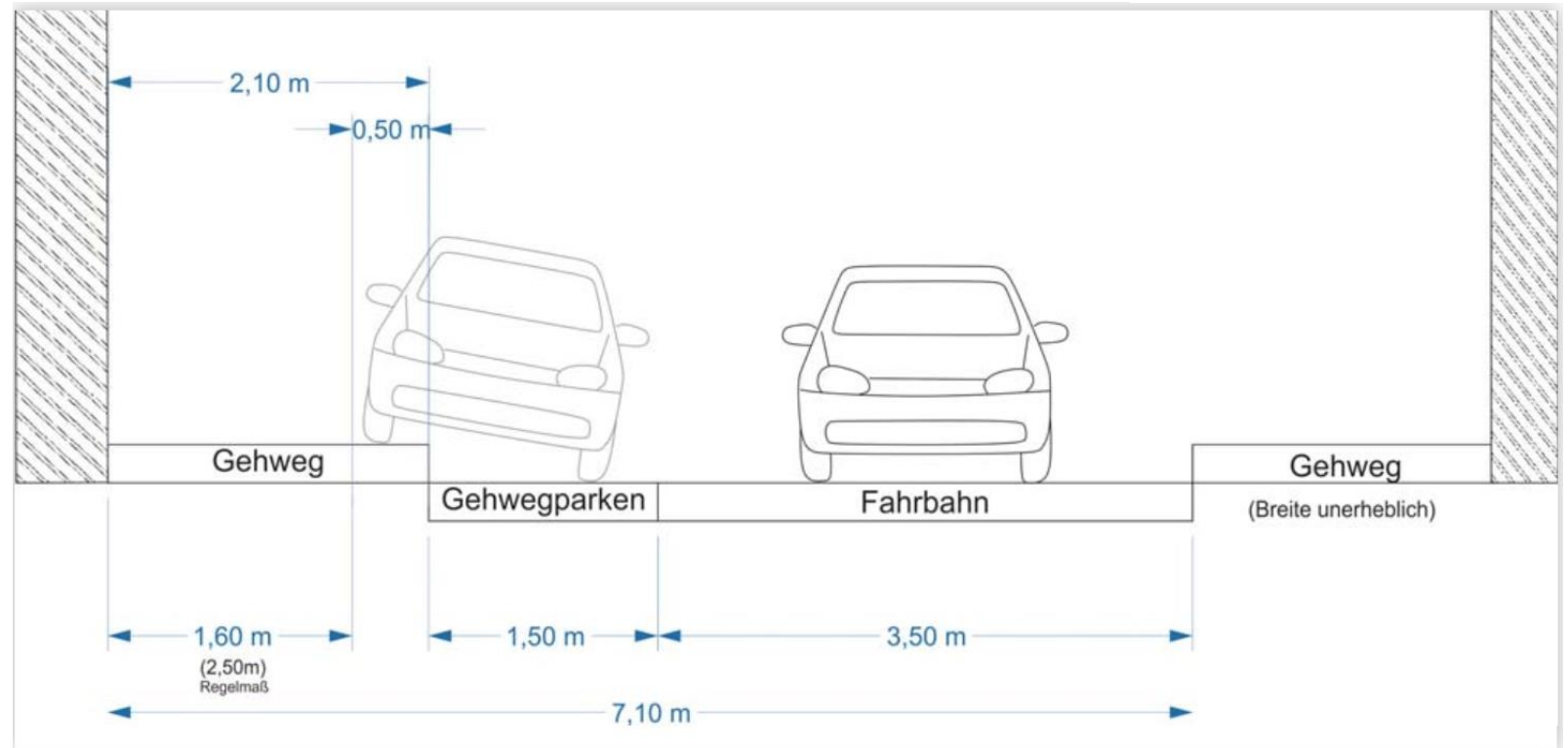


# ruhender Verkehr – Faires Parken Karlsruhe

Abbildung 4:  
Mindestmaß für Gehwege mit  
legalisiertem Gehwegparken



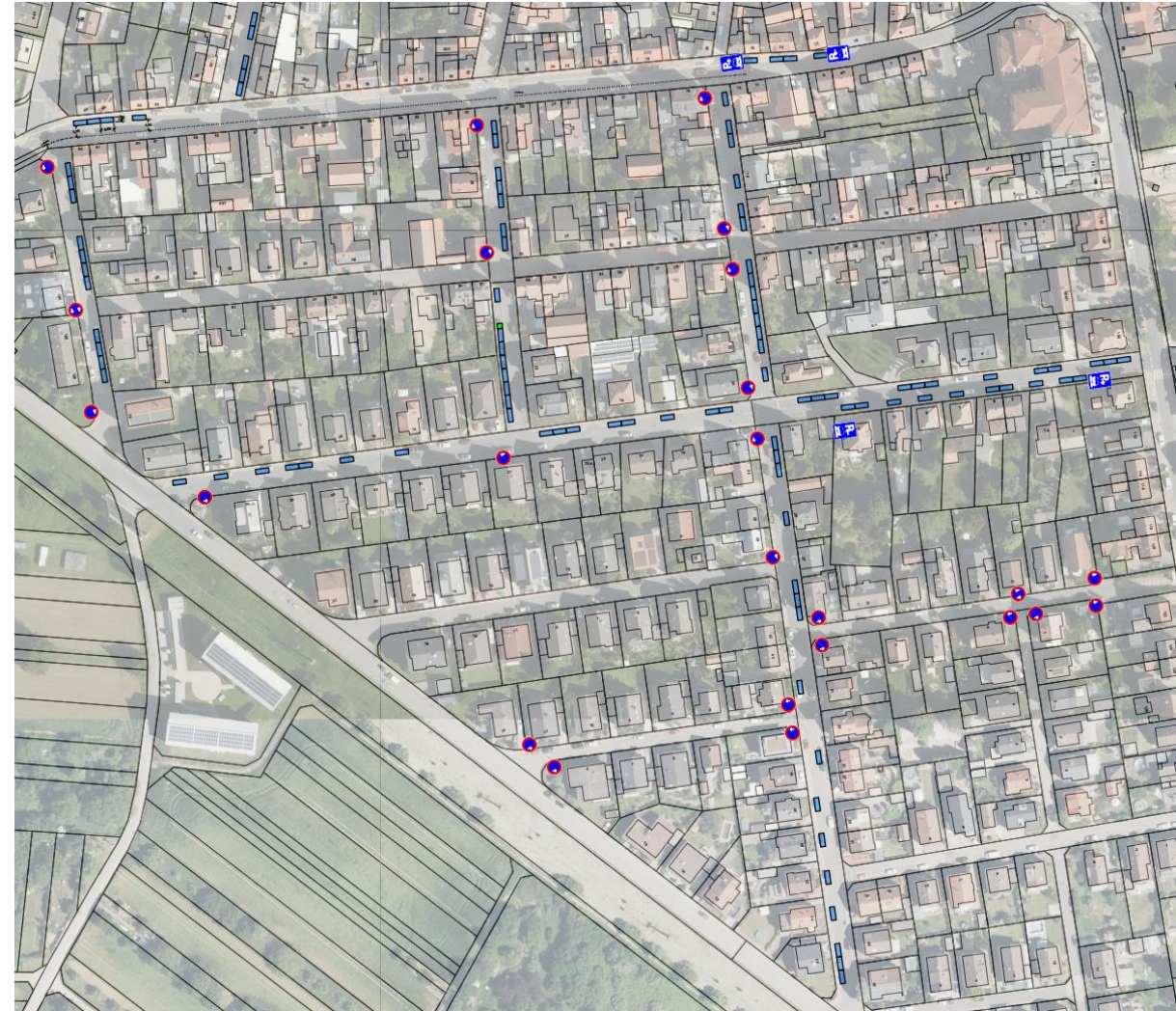
Straßenquerschnitt Fall 3:  
Einseitige Legalisierung des  
Gehwegparkens





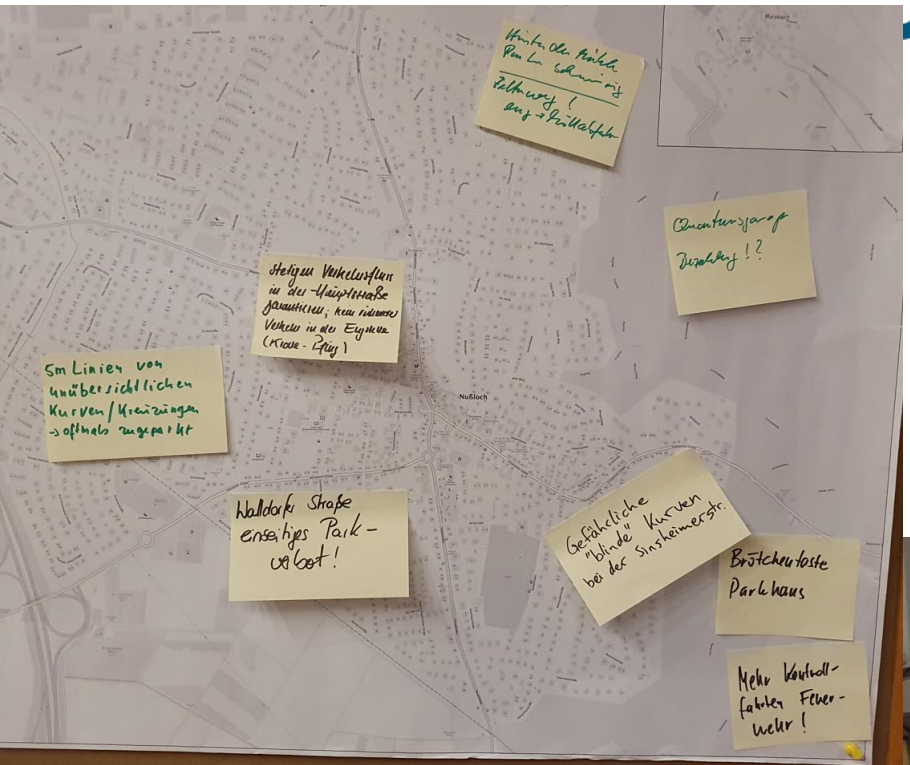
## Parkraummarkierungen – 10 Beispielstraßen

- Am Leimbach
- Walldorfer Straße
- Beethoven- und Mozartstraße
- Goethestraße
- Römerstraße
- Dreikönigstraße
- Blumenstraße
- Hildastraße
- Konrad-Adenauer-Ring
- Albert-Schweitzer-Ring





# Bürgerveranstaltung am 19.10.2023





## Belegung durch Anwohner auf bestimmten Straßen

- September bzw. Oktober 2023 Auslastung an 7 Tagen morgens + abends

Walldorfer Straße:

Datum	Morgens	Ungerade	Abends	Ungerade	Gesamt	davon di- rekte Anwohner	in Prozent
	Gerade		Gerade				
<b>Mittel</b>	20	12	20	14	57	32	55%

Hauptstraße:

Datum	Morgens	Ungerade	Abends	Ungerade	Gesamt	davon di- rekte Anwohner	in Prozent
	Gerade		Gerade				
<b>Mittel</b>	8	1	8	2	16	11	67%

Massengasse:

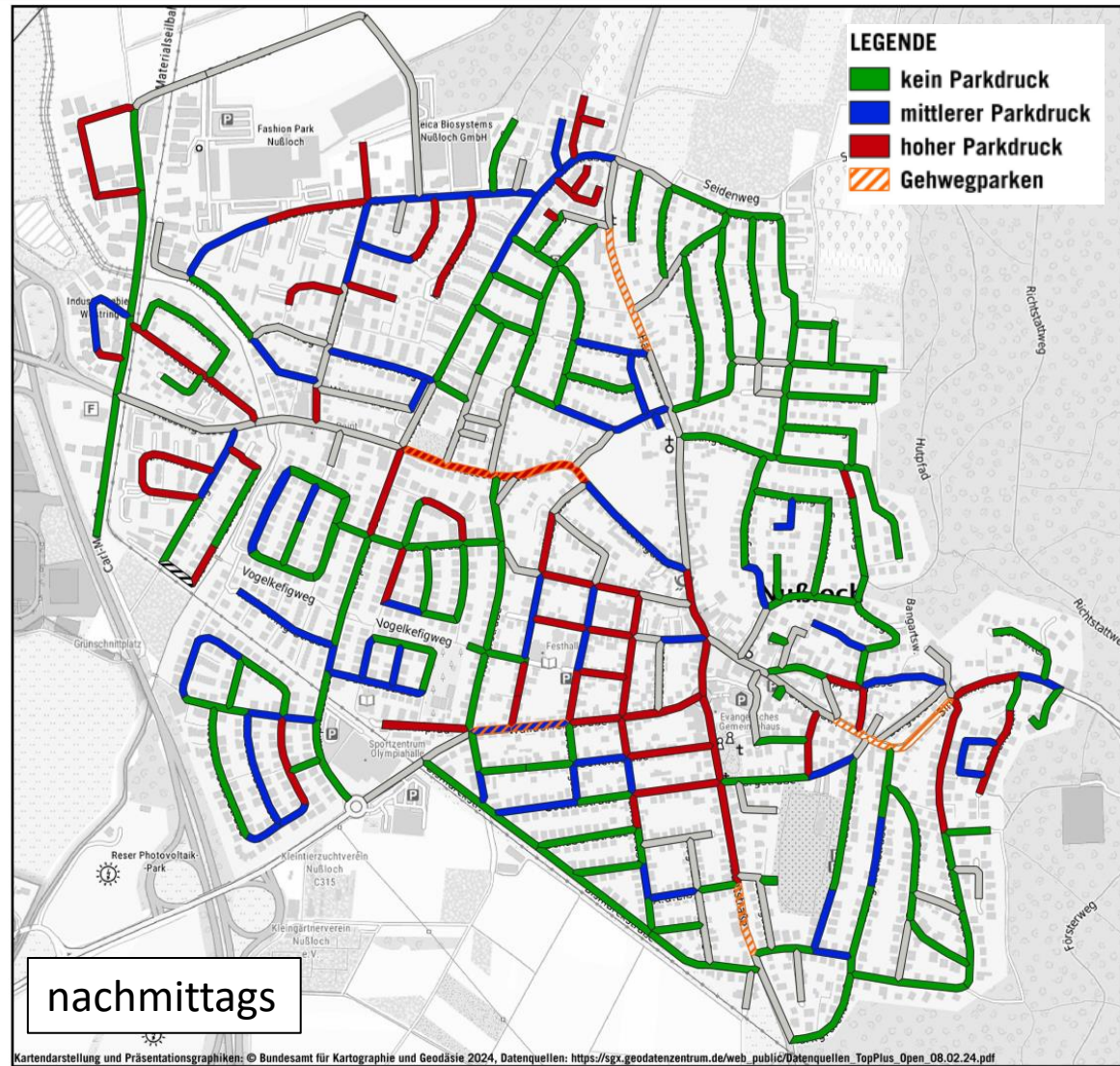
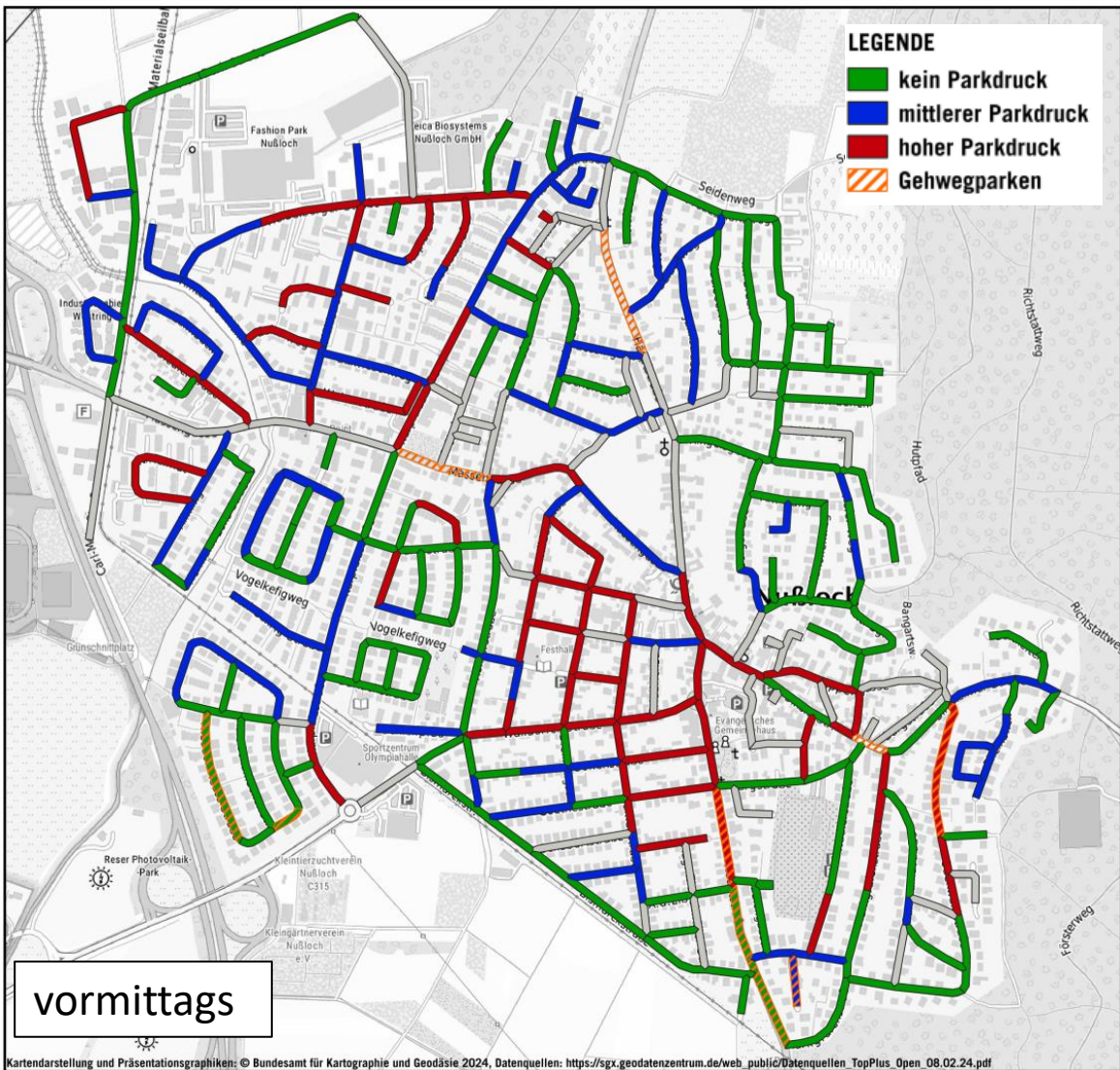
Datum	Morgens	Ungerade	Abends	Ungerade	Gesamt	davon di- rekte Anwohner	in Prozent
	Gerade		Gerade				
<b>Mittel</b>	12	2	11	3	25	18	71%

- Bei Schutzstreifen Walldorfer Str. würden 18 Stellplätze verbleiben (entspricht ca. den abgestellten Fahrzeugen der Anwohner)
- Nutzer von außerhalb können in Parkdeck verlagert werden





# Qualitative Erhebung – Gemeinde NußBloch am 19.12.2023





## Ausweisung von Parkflächen

- Weitere kritische Straßenzüge verzeichnet (ca. 60 betroffene Straßen):
  - Gehwegparken
  - Hohe Belastungen
  - Parken blockiert Rettungswege (Restfahrbahnbreite < 3,10 m)
- Vorschläge zu Stellplatzmarkierungen + Parkverboten für 60 Straßenzüge dargestellt





# Ausweisung von Parkflächen - Bilanz

Stellplatzbilanzierung Maßnahmenbereiche

Straße	Abschnitt	aktuell genutzte "Stellplätze"	angepasste Stellplätze	Stellplatzbilanz	Auslastung Vormittag	Gehwegparken	Auslastung Nachmittag	Anmerkung
Alter Berg	von Nr.33 bis Loppengasse	4	0	4	gering		gering	teilweise Fahrbahnbreite < 5,10 m
Alter Berg	von Sinsheimer Straße bis Nr.6a	0	0	0				Fahrbahnbreite < 5,10 m, kein Parken möglich
Am Hang	von Bergstraße bis Kanonenweg	11	3	8	gering		gering	teilweise Fahrbahnbreite < 5,10 m
Am Märzengäßchen	von Prozessionsweg bis Nr. 8	7	5	2	gering		gering	teilweise Fahrbahnbreite < 5,10 m
August-Ziegelmüller-Str.	von Auf der Liß bis Beethovenstraße	10	0	10				Fahrbahnbreite < 5,10 m, kein Parken möglich
August-Ziegelmüller-Str.	von Blücherstraße bis Auf der Liß	15	0	15				teilweise Fahrbahnbreite < 5,10 m
Bergstr.	von Nr.24 bis Alter Berg	8	2	6	mittel		mittel	teilweise Fahrbahnbreite < 5,10 m
Bergstr.	von Loppengasse bis Nr.33	0	0	0	gering		gering	teilweise Fahrbahnbreite < 5,10 m
Blumenstr.	von Werderstraße bis Kaiserstraße	8	0	8	hoch		hoch	Fahrbahnbreite < 5,10 m, kein Parken möglich
Borkelker	von Nr.4 bis Nr.24	4	0	4	gering			Fahrbahnbreite < 5,10 m, kein Parken möglich
Buchenweg	von Sinsheimer Straße bis Ende	6	0	6	gering		gering	Fahrbahnbreite < 5,10 m, kein Parken möglich
Burgstr.	von Loppengasse bis Sinsheimer Straße	0	0	0				Fahrbahnbreite < 5,10 m, kein Parken möglich
Dieselstr.	von Nr.7 bis Nr.19	3	0	3	mittel		hoch	Fahrbahnbreite < 5,10 m, kein Parken möglich
Dreikönigstr.	von Solferstraße bis Goethestraße	13	8	5	mittel		mittel	Ergänzung angrenzenden markierten Bereichen
Fahrweg	von Sinsheimer Straße bis Loppengasse	4	0	4	hoch			Mangelnde Parkausweisung aufgrund fehlenden zweiten Schilde
Gerngärten	von Leopoldstraße bis Messengasse	0	0	0				Fahrbahnbreite < 5,10 m, kein Parken möglich
Gückelsberg	von Loppengasse bis Ende	2	0	2				Fahrbahnbreite < 5,10 m, kein Parken möglich
Hauptstr.	von auf der Liß bis Oderweg	28	8	20	gering	vor- und nachm.		wegen Hauptverkehrsachse einseitiges Parken geplant, Markierungen gegen Gehwegparken
Hauptstr.	von Römerstraße bis Lessingstraße	23	23	0		vor- und nachm.		Breiten ausreichend, Markierung gegen Gehwegparken empfohlen
Hebelstr.	von Leopoldstraße bis Scheffelstraße	6	2	4	gering		gering	teilweise Fahrbahnbreite < 5,10 m
Hebelstr.	von Lessingstraße bis Bunsenstraße	16	2	14	gering		gering	teilweise Fahrbahnbreite < 5,10 m
Hebelstr.	von Lessingstraße bis Scheffelstraße	6	0	6	mittel		gering	teilweise Fahrbahnbreite < 5,10 m
Heidelberger Str.	von Mülhstraße bis Kurpfalzstraße	31	24	7	hoch		mittel	Ordnung des beidseitigen Parkens
Herrmann-Löns-Str.	von Nr.14 bis Allmieg	10	0	10	gering			Fahrbahnbreite < 5,10 m, kein Parken möglich
Hofacker	von Prozessionsweg bis Ende	10	1	9	gering		gering	Fahrbahnbreite < 5,10 m, kein Parken möglich
Höllweg	von Bunsenstraße bis Nr.14	3	3	0			gering	teilweise Fahrbahnbreite < 5,10 m
Höllweg	von Römerstraße bis Kurve nach Nr.1	0	0	0				Fahrbahnbreite < 5,10 m, kein Parken möglich
Im Grün	Nr.3 bis Prozessionsweg	0	0	0				Fahrbahnbreite < 5,10 m, kein Parken möglich
Im Grün	von Kothäckerweg bis Nr.3	5	0	5				teilweise Fahrbahnbreite < 5,10 m
Im Lehan	von Nr. 20 bis Prozessionsweg	22	0	22	gering		gering	teilweise Fahrbahnbreite < 5,10 m
Kaiserstr.	von Hauptstraße bis Blumenstraße	2	2	0				Fahrbahnbreite < 5,10 m, kein Parken möglich
Kaiserstr.	von Hildastraße bis Römerstraße	0	0	0				Fahrbahnbreite < 5,10 m, kein Parken möglich
Kanonienweg	von Alter Berg bis Am Hang	24						
Kirschnerstr.	von Mülhstraße bis Nr.6	7						
Krachgäßchen	von Hauptstraße bis Oderweg	7						
Kurt-Schumacher-Str.	von Konrad-Adenauer-Ring bis Theodor-Heuss-Straße	20						
Limbachstr.	von Nr.6 bis Oderstraße	15						
Leopoldstr.	von Gerngärten bis Hebelstraße	8						
Leopoldstr.	von Hebelstraße bis Römerstraße	16						
Lerchenweg	von Odenwaldstraße bis Panoramastraße	0						
Lessingstr.	von Hauptstraße bis Hebelstraße	19						
Loppengasse	von Alter Berg bis Glückelberg	7						
Markgrafenstr.	von Nr.23 bis Odenwaldstraße	20						
Markgrafenstr.	von Nr.9 bis Nr.23	13						
Messengasse	von Hildastraße bis Römerstraße	10						
Messengasse	von Nr.49/a bis Römerstraße	0						
Meisenweg	von Römerstraße bis Kurpfalzstraße	11						
Meisenweg	von Panoramastraße bis Odenwaldstraße	0						
Nadlerstr.	von Burgstraße bis Nr.23	30						
Neue Heimat	von Allmieg bis Alming	23	17	6				
Odenwaldstr.	von Meisenweg bis Reitweg	8	0	8				
Odenwaldstr.	von Reitweg bis Tannenweg	7	0	7				
Odenwaldstr.	von Tannenweg bis Sinsheimer Straße	17	3	14				
Panoramastr.	von Lerchenweg bis Odenwaldstraße	16	6	10				
Panoramastr.	von Markgrafenstraße bis Meisenweg	20	0	20				
Platzergasse	von Loppengasse bis Nr.4	0	0	0				
Prozessionsweg	von Hauptstraße bis Steinackerweg	2	0	2				
Reitenweg	von Odenwaldstraße bis Nr.9	0	0	0				
Rheinböck	Sinsheimer Straße bis Nr. 27a	10	8	2				
Rheinböck	von Nr.1 bis Nr.9	5	0	5			gering	teilweise Fahrbahnbreite < 5,10 m
Rheinböck	von Nr.2 bis Nr.32	11	6	5			gering	teilweise Fahrbahnbreite < 5,10 m
Römerstr.	von Hebelstraße bis Leopoldstraße	24	8	16			gering	teilweise Fahrbahnbreite < 5,10 m
Römerstr.	von Höllweg bis Hebelstraße	5	0	5				
Röntgenstr.	von Heidelberger Straße bis Ende	2	2	0				
Scheffelstr.	von Uhlendstraße bis Hebelstraße	14	0	14				Fahrbahnbreite < 5,10 m, kein Parken möglich
Schleifpfad	von Römerstraße bis Ende	18	4	14	mittel		hoch	teilweise Fahrbahnbreite < 5,10 m
Schreibweg	von Oderweg bis Ende	7	0	7	mittel	vormittags		teilweise Fahrbahnbreite < 5,10 m; wegen Gehwegparken Markierungen empfohlen
Söldering	von Hauptstraße bis Jahrstraße	14	0	14	mittel			Fahrbahnbreite < 5,10 m, kein Parken möglich
Siedlerstr.	von Am Leinbach bis Weinstrig	15	1	14	hoch		hoch	spezielles Parkverbot um Kreuzungsbereich verlängert
Sinsheimer Str.	von Blücherstraße bis Markgrafenstraße	7	5	2		vor- und nachm.		wegen Gehwegparken Markierungen empfohlen
Sinsheimer Str.	von Fahrweg bis Blücherstraße	2	0	2	hoch	nachmittags		wegen Gehwegparken Markierungen empfohlen

Straße	Abschnitt	aktuell genutzte "Stellplätze"	angepasste Stellplätze	Stellplatzbilanz
Alter Berg	von Nr.33 bis Loppengasse	4	0	4
Alter Berg	von Sinsheimer Straße bis Nr.6a	0	0	0
Am Hang	von Bergstraße bis Kanonenweg	11	3	8
Am Märzengäßchen	von Prozessionsweg bis Nr. 8	7	5	2
August-Ziegelmüller-Str.	von Auf der Liß bis Beethovenstraße	10	0	10

Auslastung Nachmittag	Anmerkung
gering	teilweise Fahrbahnbreite < 5,10 m
gering	Fahrbahnbreite < 5,10 m, kein Parken möglich
gering	teilweise Fahrbahnbreite < 5,10 m
gering	teilweise Fahrbahnbreite < 5,10 m
mittel	Fahrbahnbreite < 5,10 m, kein Parken möglich



## Bilanz von kritischen Straßenzügen

<b>Summe aktuell genutzte Stellplätze (teilweise illegal)</b>	<b>Stellplätze, die entfallen würden</b>	<b>Summe verbleibende Stellplätze</b>
806	540	266



## Stellplatzbilanz Nußloch gesamt (öffentlich)

<b>Summe aktuell genutzte Stellplätze (teilweise illegal)</b>	<b>Stellplätze, die entfallen würden</b>	<b>Summe verbleibende Stellplätze</b>
3.159	689	2.470

ca. 22 % der genutzten Stellplätze würden entfallen – teilweise nicht legales Parken



## Stellplatzbilanz Nußloch gesamt (privat und öffentlich)

Summe privater Stellplätze	Summe verbleibender öffentlicher Stellplätze	Summe zugelassener Fahrzeuge
ca. 5.800	2.470	8.642



Nicht enthalten: 21 private Tiefgaragen + 6 Firmenparkplätze



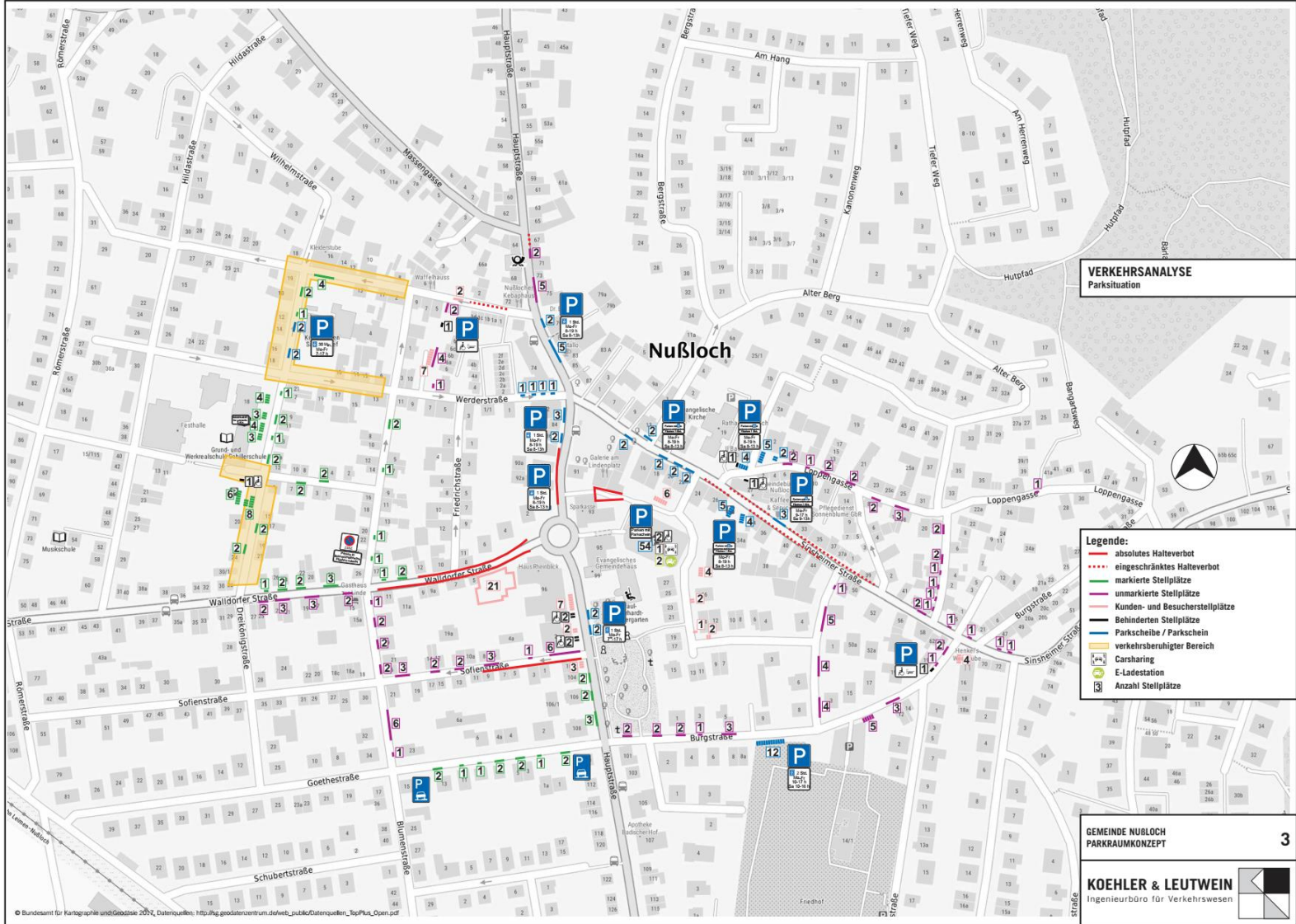
## Parkraumbewirtschaftung

- Parkraumbewirtschaftungszone:
  - Parken nur in gekennzeichneten Flächen erlaubt mit Einschränkung (Parkscheibe/Parkschein)
  - Freigabe z.B. mit Parkausweis möglich
  - Unbegrenzt in maximaler Längenausdehnung
- Haltverbotszone:
  - Parken nur in gekennzeichneten Flächen erlaubt
  - unbegrenzt in maximaler Längenausdehnung
  - Außerhalb gekennzeichneten Flächen darf nicht geparkt und maximal 3 Minuten gehalten werden

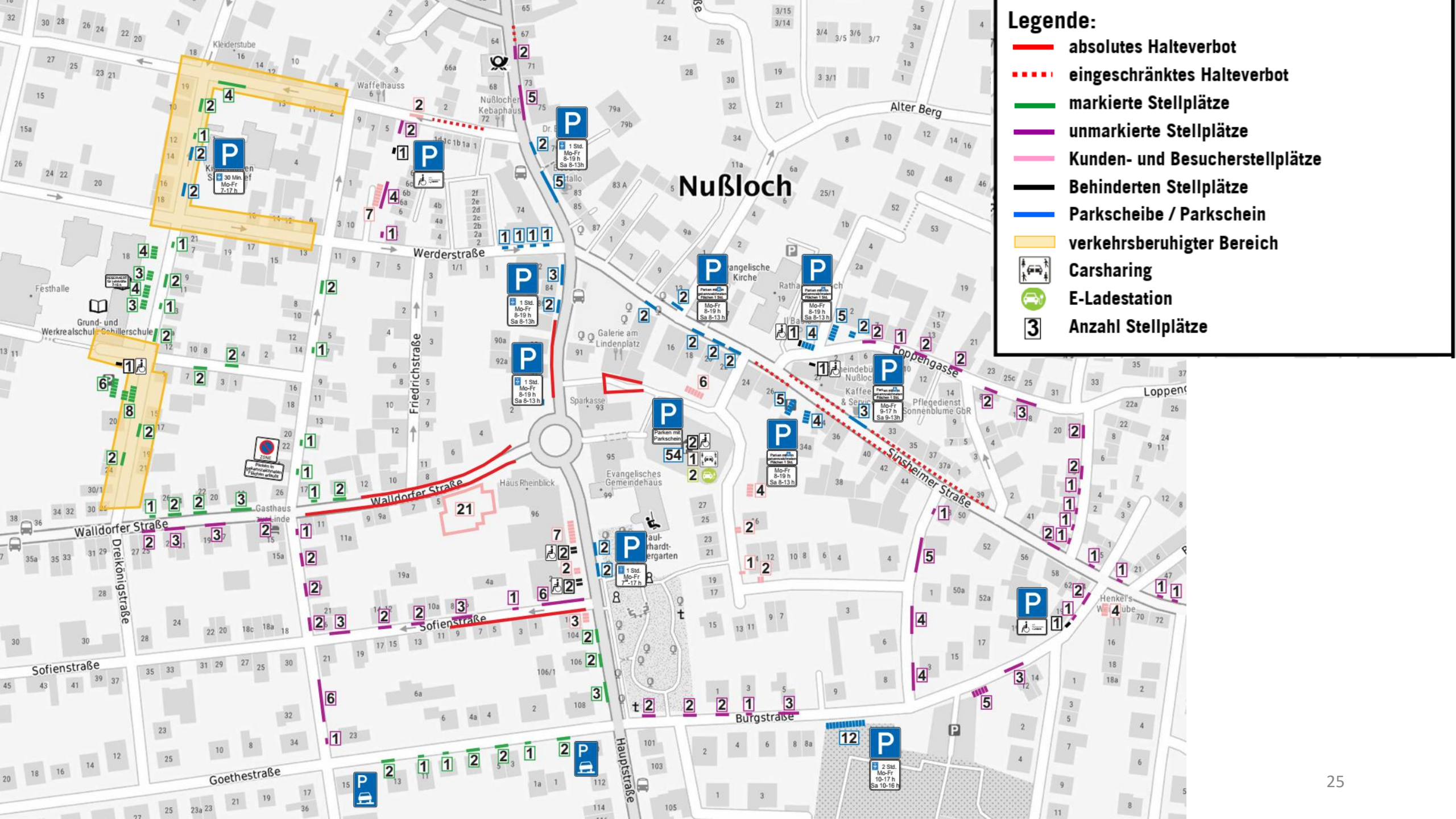




# Parkraumbewirtschaftung – Variante 0 (heutige Situation)









# Parkraumbewirtschaftung – Variante 1



**BEWIRTSCHAFTUNG**

Variante 1

**LEGENDE**

- Parkzone gesamt
- ① Parkschein
- ② Parkscheibe



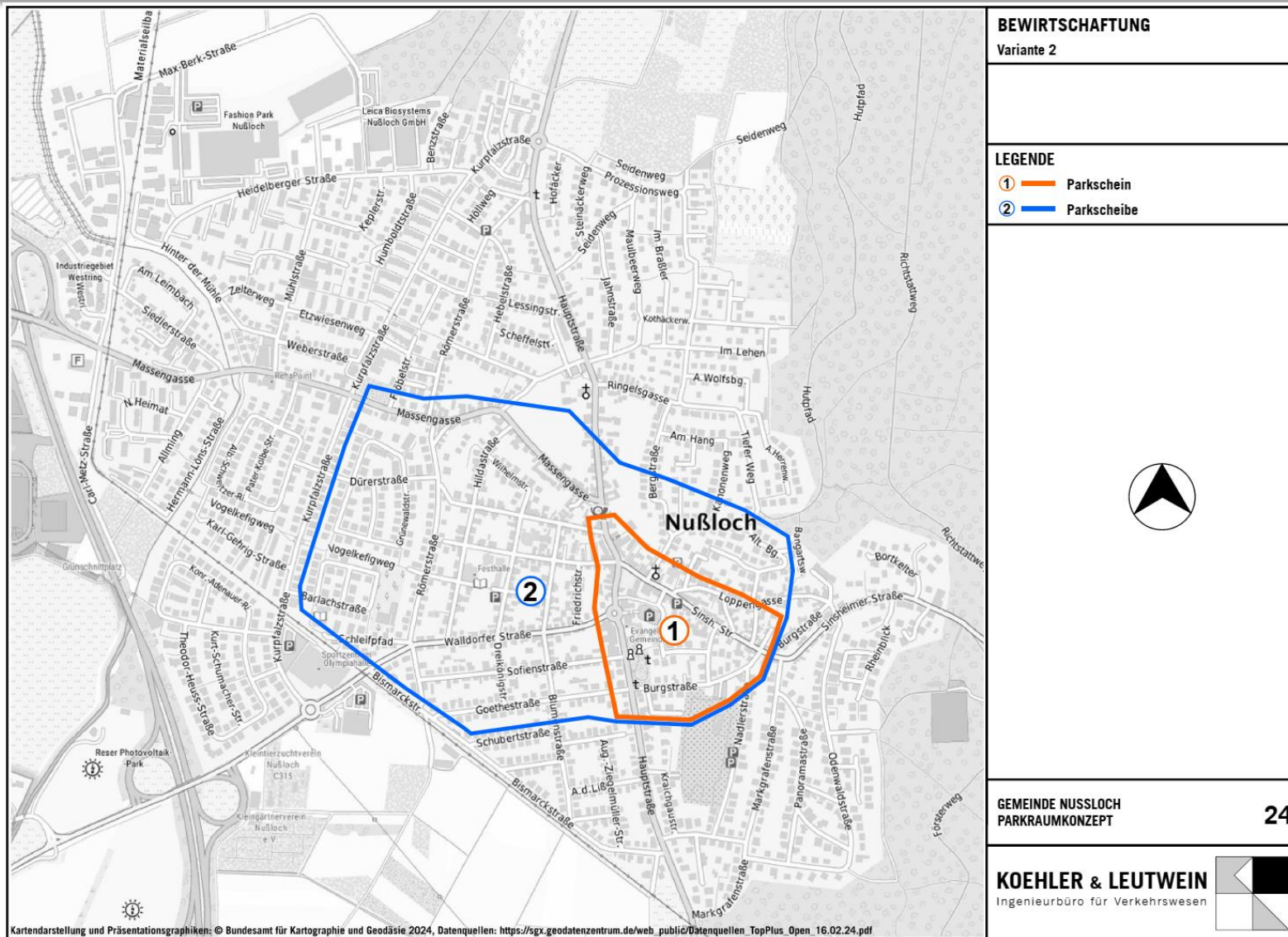
GEMEINDE NUSSLOCH  
PARKRAUMKONZEPT

**23**





# Parkraumbewirtschaftung – Variante 2



**BEWIRTSCHAFTUNG**

Variante 2

**LEGENDE**

- ① — Parkschein
- ② — Parkscheibe



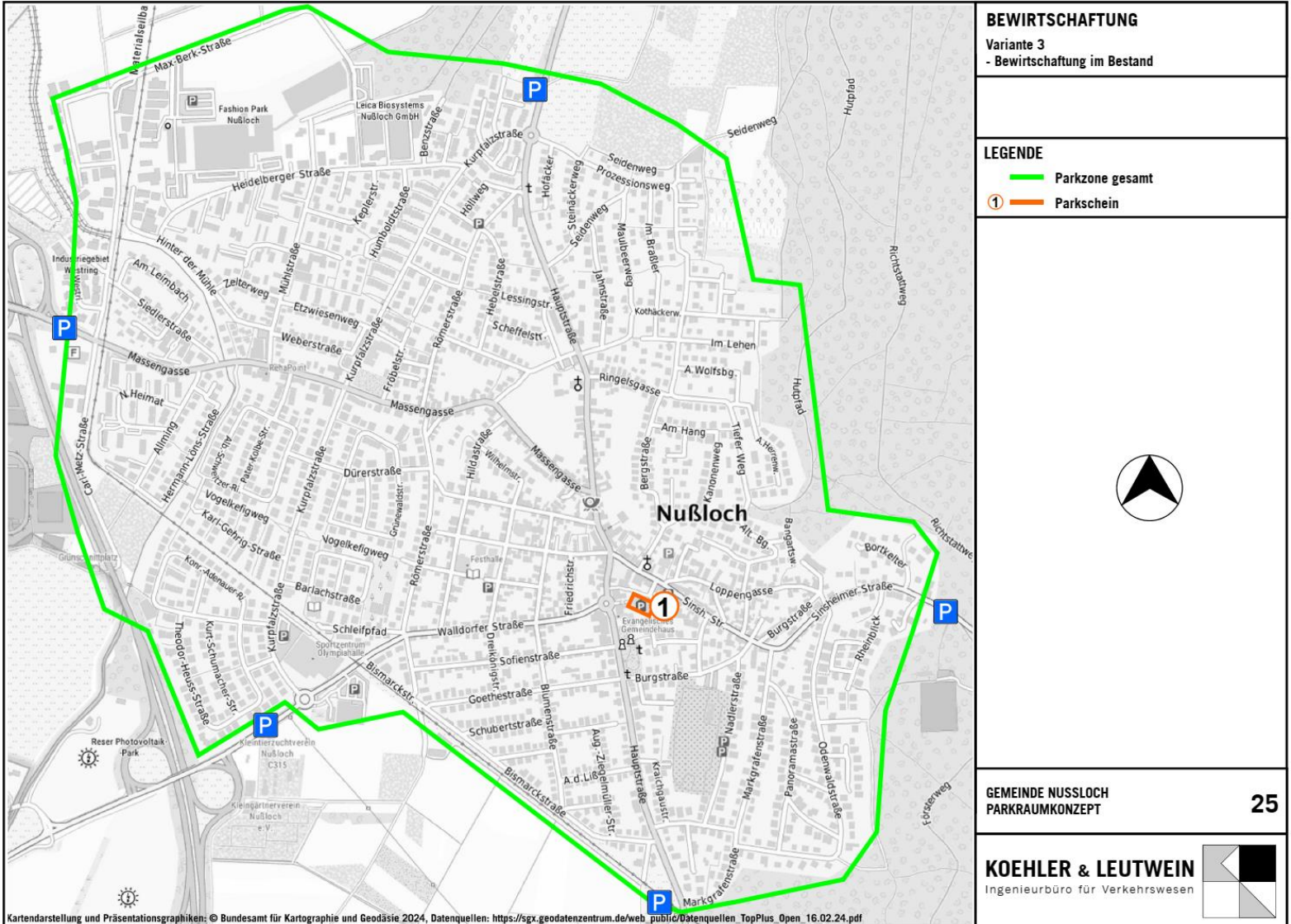
GEMEINDE NUSSLOCH  
PARKRAUMKONZEPT

24



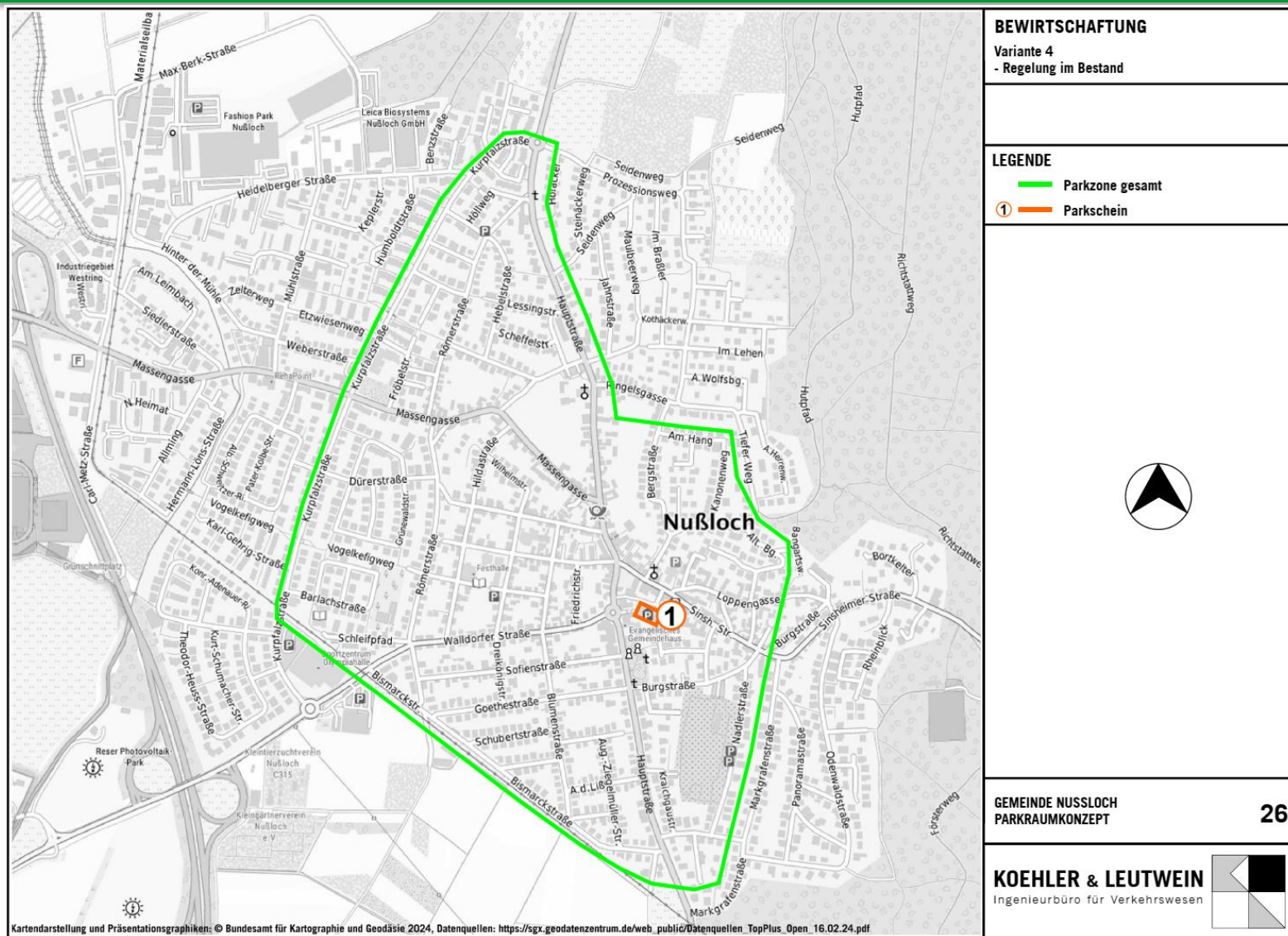


# Parkraumbewirtschaftung – Variante 3



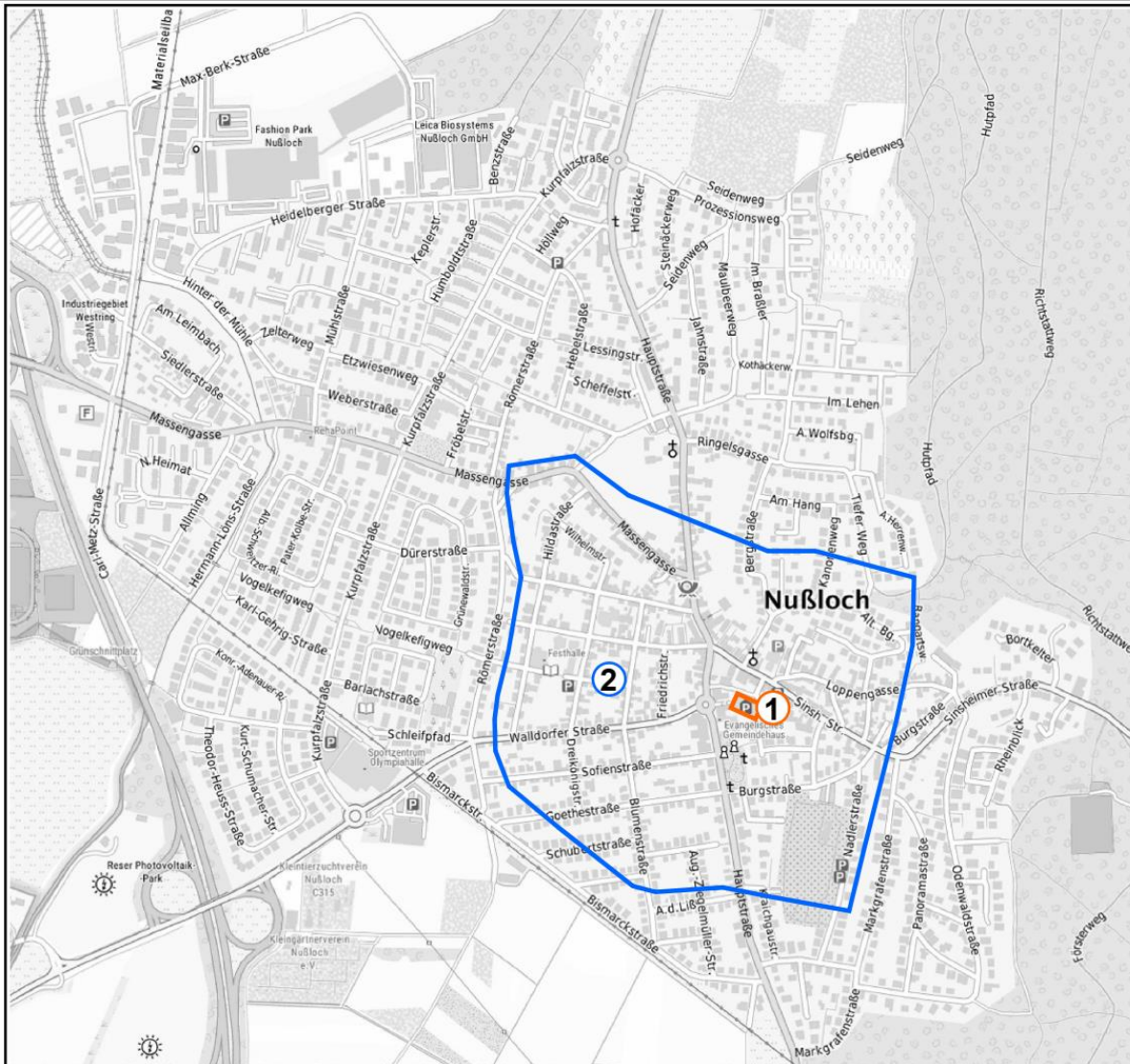



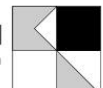
# Parkraumbewirtschaftung – Variante 4





# Parkraumbewirtschaftung – Variante 5



<b>BEWIRTSCHAFTUNG</b>	
Variante 5 - Parkscheibe - Parkdeck Parkschein	
<b>LEGENDE</b>	
①	Parkschein
②	Parkscheibe
	
<b>GEMEINDE NUSSLOCH PARKRAUMKONZEPT</b>	
	<b>27</b>
<b>KOEHLER &amp; LEUTWEIN</b> Ingenieurbüro für Verkehrswesen 	

Kartendarstellung und Präsentationsgraphiken: © Bundesamt für Kartographie und Geodäsie 2024, Datenquellen: [https://sgx.geodatenzentrum.de/web\\_public/Datenquellen\\_TopPlus\\_Open](https://sgx.geodatenzentrum.de/web_public/Datenquellen_TopPlus_Open) 16.02.24.pdf



# Vielen Dank!



**VERDOPPLUNG DES  
ÖFFENTLICHEN VERKEHRS**



**JEDES ZWEITE AUTO FÄHRT  
KLIMANEUTRAL**

**VERKEHRS-  
WENDE  
2030  
- 55 % CO<sub>2</sub>**



**JEDE ZWEITE TONNE FÄHRT  
KLIMANEUTRAL**



**EIN FÜNFTEL WENIGER KFZ-VERKEHR  
IN STADT UND LAND**

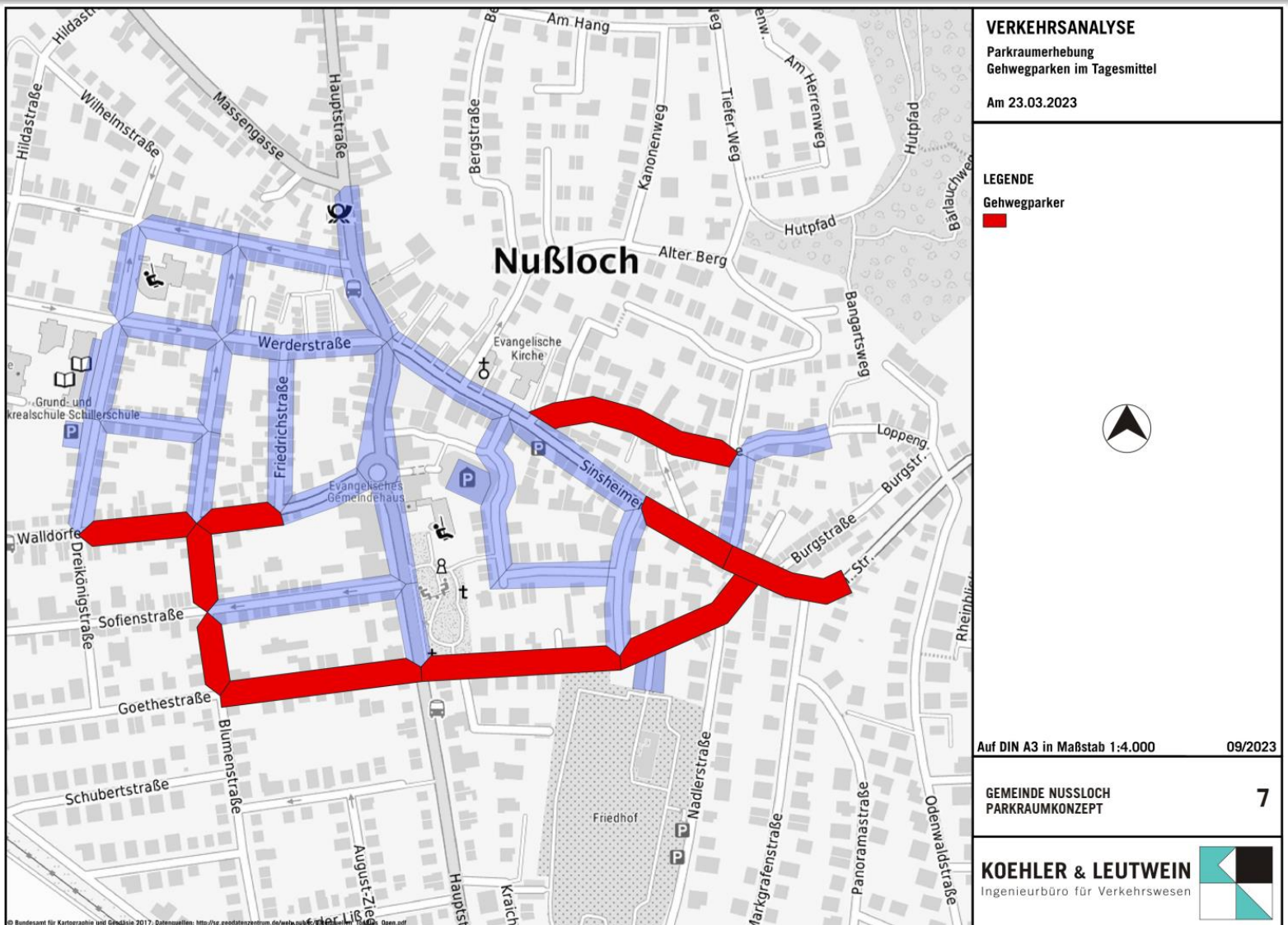


**JEDER ZWEITE WEG SELBSTAKTIV  
ZU FUSS ODER MIT DEM RAD**





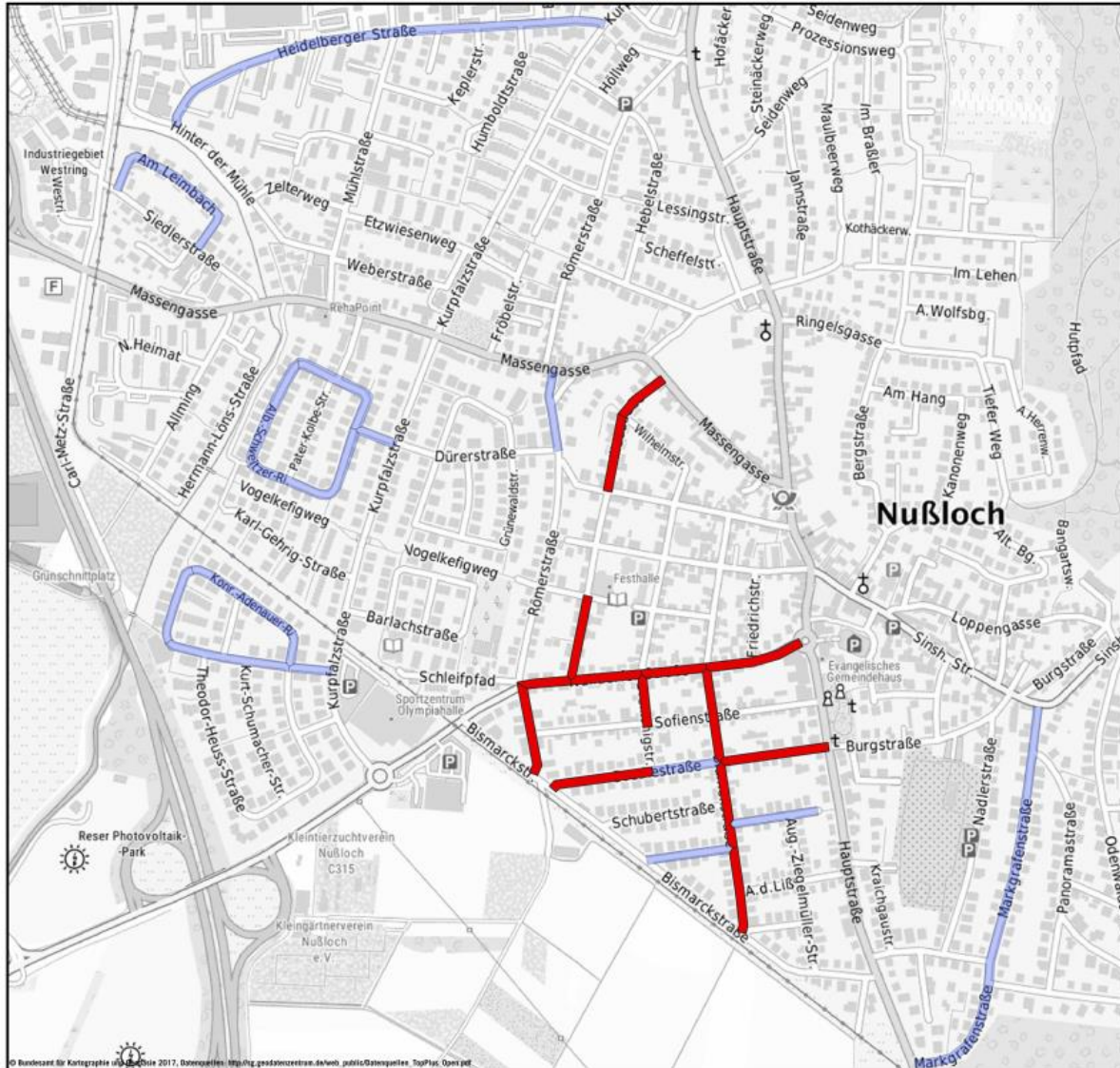
# Gehwegparken







# Gehwegparken



<b>VERKEHRSANALYSE</b>	
Parkraumerhebung Gehwegparken	
Am 09.10.2023	
<b>LEGENDE</b>	
Gehwegparker <span style="color: red; font-weight: bold;">■</span>	
Auf DIN A3 in Maßstab 1:8.500	10/2023
<b>GEMEINDE NUSSLACH PARKRAUMKONZEPT</b>	<b>10.2</b>
<b>KOEHLER &amp; LEUTWEIN</b> Ingenieurbüro für Verkehrswesen	





